

## PRESSEMITTEILUNG

# Deep-Tech-Start-up Persival erhält frisches Kapital für die Entwicklung realitätsgetreuer Sensor-Simulationen von BMH und Branchenexperten

**Ober-Ramstadt, 11. Dezember 2024 – Das Deep-Tech-Start-up Persival, ein Pionier im Bereich der Sensor-Simulationen für autonome Fahrkomponenten, erhält eine Seed-Finanzierung von der BMH Beteiligungs-Managementgesellschaft Hessen mbH als Lead-Investor und einer Reihe namhafter Business Angels. Das Kapital wird zur Umsetzung der Wachstumsstrategie und zum Ausbau des Softwareportfolios genutzt. Zu den Business Angels zählen erfahrene Branchenexperten und erfolgreiche Gründer wie Marius Dupuis (vormals VIRES Simulationstechnologie), Robin Schubert, Eric Richter und Holger Löbel (vormals Baselabs) sowie David Kelm und Yannic Ambach (vormals IT-Seal).**

Alleinstellungsmerkmal von Persival ist die Ergänzung der Modellentwicklung mit eigener Datenanalyse- und Validierungssoftware, basierend auf der langjährigen Forschung sowie Messlösungen für Material- und Sensoreigenschaften. Diese gewährleisten, dass die simulierten Daten realistische Bedingungen wie regennasse Fahrbahnen oder schlechte Sicht zuverlässig abbilden. Ein großer deutscher OEM zählte direkt zu den ersten Kunden und heute vertrauen zahlreiche führende OEMs und Zulieferer auf die Lösungen des Start-ups.

Das Unternehmen konzentriert sich auf die Simulation von Sensordaten, die das reale Umfeld – beispielsweise im Straßenverkehr – möglichst exakt abbilden sollen. Kunden können mit diesen Simulationsmodellen sicherheitsrelevante Tests durchführen, z. B. die Objekterkennung von Fahrzeugen bei unterschiedlichen Wetterbedingungen. Die synthetischen Sensordaten werden daher beim Entwickeln und Testen assistierter und autonomer Fahrfunktionen eingesetzt, überwiegend in der Automobilindustrie, aber auch in weiteren Bereichen wie der Landwirtschaft, dem Schienenverkehr und der Robotik. Die Sensormodelle ergänzen und ersetzen die teure Datenerhebung auf Testgeländen und im realen Straßenverkehr.

Die Persival GmbH wurde 2021 als Spin-off der Technischen Universität Darmstadt von Dr. Philipp Rosenberger und Dr. Clemens Linnhoff gegründet. Das Team umfasst mittlerweile 14 hochqualifizierte Mitarbeitende – darunter allein fünf mit Promotion – aus den Bereichen Programmierung, Physik, 3D-Design und Ingenieurwesen. Mit dem frischen Kapital plant Persival, das Softwarelizenzgeschäft auszubauen und die Lösungen in den Bereichen Reflexionseigenschaften, Radarsimulation und Modellvalidierung weiterzuentwickeln.

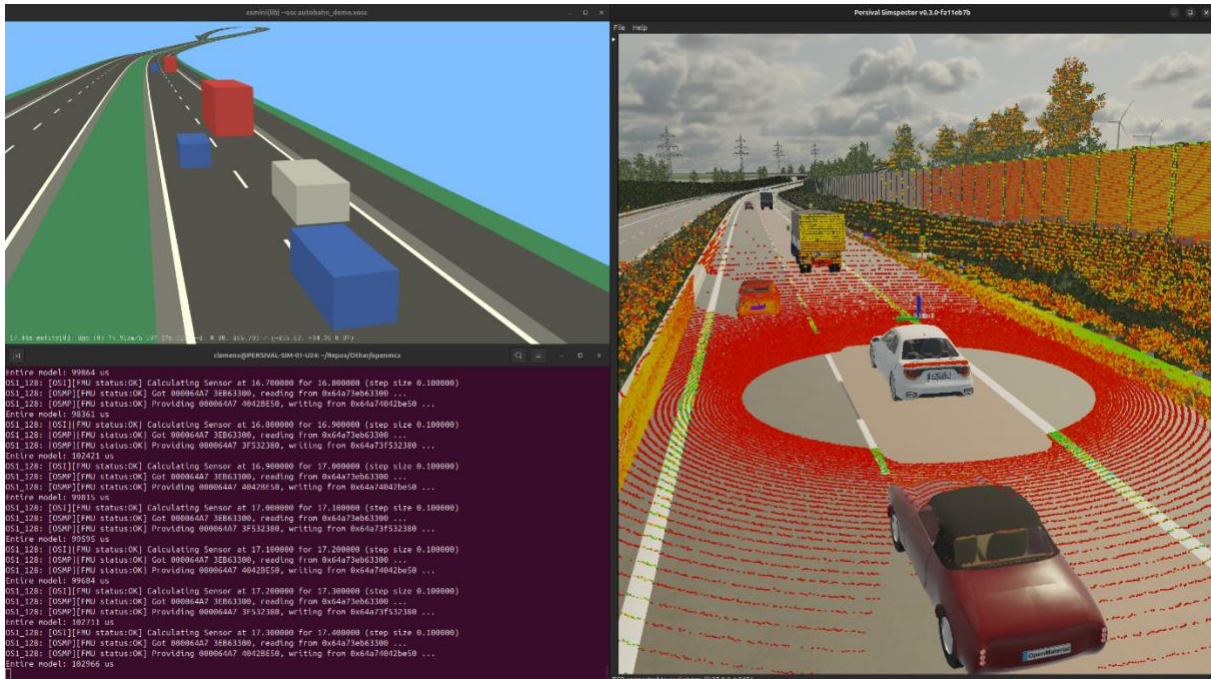
Dr. Philipp Rosenberger, Gründer und CEO von Persival, erklärt: „Wir freuen uns sehr über diese erfolgreiche Finanzierungsrunde, die uns nicht nur Kapital, sondern auch wertvolles Know-how und Erfahrung bringt. Mit der BMH und den Business Angels haben wir starke Partner gewonnen, die uns beim Aufbau eines skalierbaren Geschäftsmodells unterstützen. Unser Ziel ist es, synthetische Sensordaten zu einem realitätsgetreuem Entwicklungs- und Testwerkzeug zu machen – und so die Entwicklung automatisierter Fahrzeuge effizienter und kostengünstiger zu gestalten.“

Christoph Wolf von der BMH ergänzt: „Die Expertise der Gründer und die innovative Technologie von Persival haben uns von Anfang an überzeugt. Angesichts der wachsenden Nachfrage nach automatisierten Systemen steigt auch der Bedarf an zuverlässigen Sensormodellen und deren Validierung. Die Vielzahl an kritischen Szenarien, die in Zukunft getestet werden müssen, ist ohne solche Simulationsmodelle schlicht nicht mehr handhabbar. Persival hat hier enormes Potenzial und wir freuen uns darauf, das Team auf diesem vielversprechenden Weg zu begleiten.“

## Bildmaterial



*Die Persival-Gründer nach Unterzeichnung der Finanzierungsrunde mit dem begleitenden Anwalt und den neuen Kapitalgebern (v.l.): Philipp Weber (Momentum), David Kelm (Kelm Quantum), Yannic Ambach (Ambach Holding), Philipp Rosenberger (Persival), Robin Schubert (Finlib), Clemens Linnhoff (Persival), Christoph Wolf (BMH), Marius Dupuis (privat), Holger Löbel (3. Oktober Investment) (Persival\_Kapitalgeber.jpg)*



*Persival SimSpector zur Visualisierung und Analyse simulierter Sensordaten inklusive der virtuellen Objekte und Materialien für die Entwicklung realistischer Simulationen (Persival\_SimSpector.png)*

## Über Persival

Die Persival GmbH, Ober-Ramstadt, ist ein 2021 gegründetes Spin-off der Technischen Universität Darmstadt und entwickelt exakte Simulationen von Umfeldsensoren (Radar, Lidar, Kamera, Ultraschall, etc.) zusammen mit der entsprechenden virtuellen Umgebung und den Effekten beispielsweise durch Wettereinflüsse. Der Fokus von Persival liegt dabei auf der Validierung der Simulation für den Einsatzzweck als Entwicklungs- und Testwerkzeug mithilfe dafür eigens entwickelter Messtechnik, Sensor-Prüfständen und Software. Zielgruppe von Persival sind alle Lieferanten und Anwender der Umfeldsensorik wie TIER-1s und OEMs in Pkw-/Lkw-/Nfz-Bereich, Robotik, Drohnen, Infrastruktur.

Persival beschäftigt derzeit 14 Mitarbeitende mit teilweise promovierten Experten und Expertinnen aus den Bereichen Programmierung, Physik, 3D-Design und Ingenieurwesen.

Mehr zum Unternehmen Persival, seinen Produkten und Leistungen unter [www.persival.de](http://www.persival.de)

## Pressekontakt Persival

Dr. Philipp Rosenberger

[info@persival.de](mailto:info@persival.de)

Persival GmbH

Carlo-Mierendorff-Str. 2

64372 Ober-Ramstadt, Germany

[www.persival.de](http://www.persival.de)